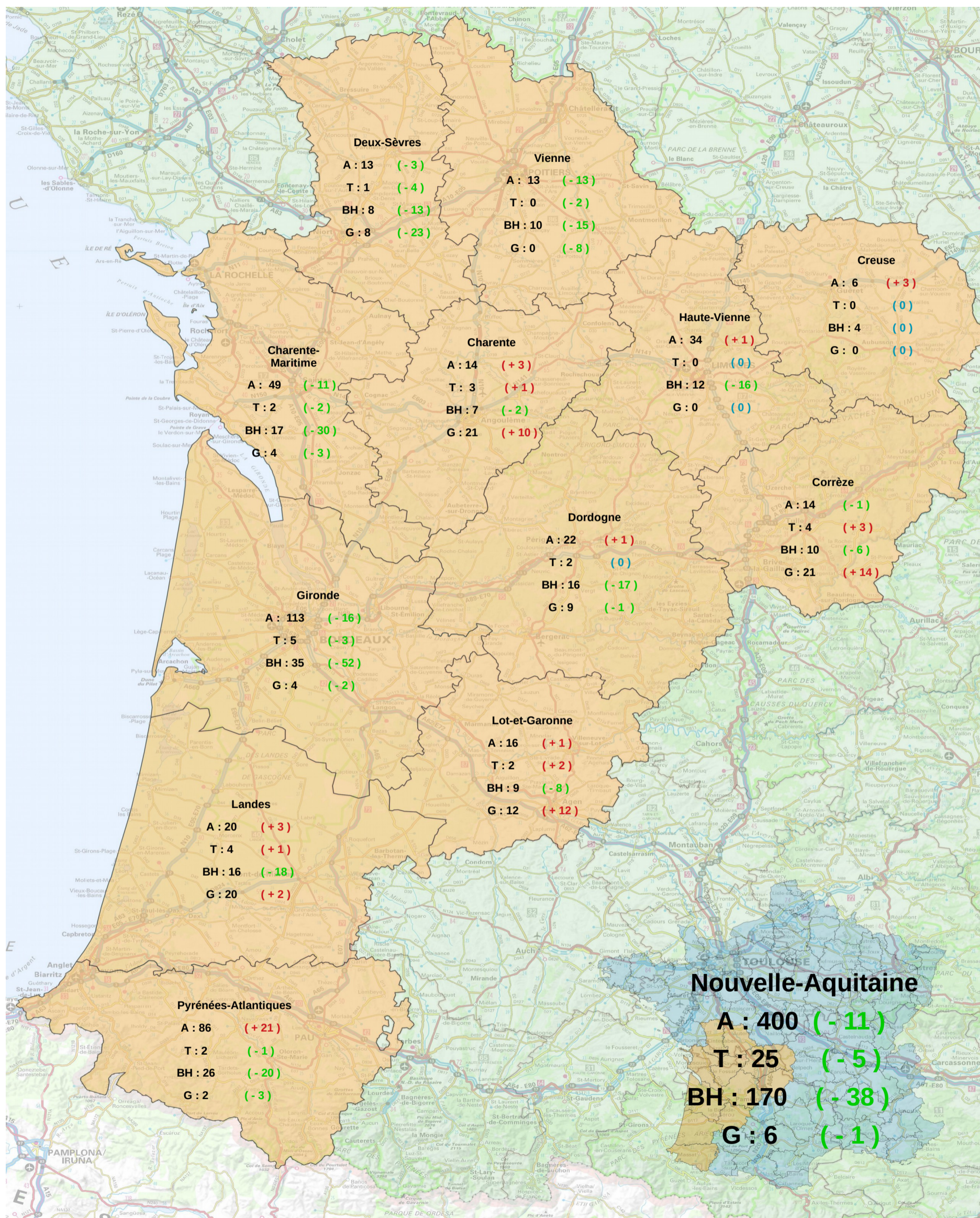


Les chiffres de l'accidentalité en Nouvelle-Aquitaine au mois de Aout 2020

données provisoires, non consolidées, issues de TRAXy ;
les évolutions (chiffres entre parenthèses) sont données par rapport aux chiffres consolidés de aout 2019



A : accidents corporels

T : tués à 30 jours

BH : blessés hospitalisés

G : gravité G4 (tués pour 100 accidents)

Évolutions par rapport à l'année précédente :

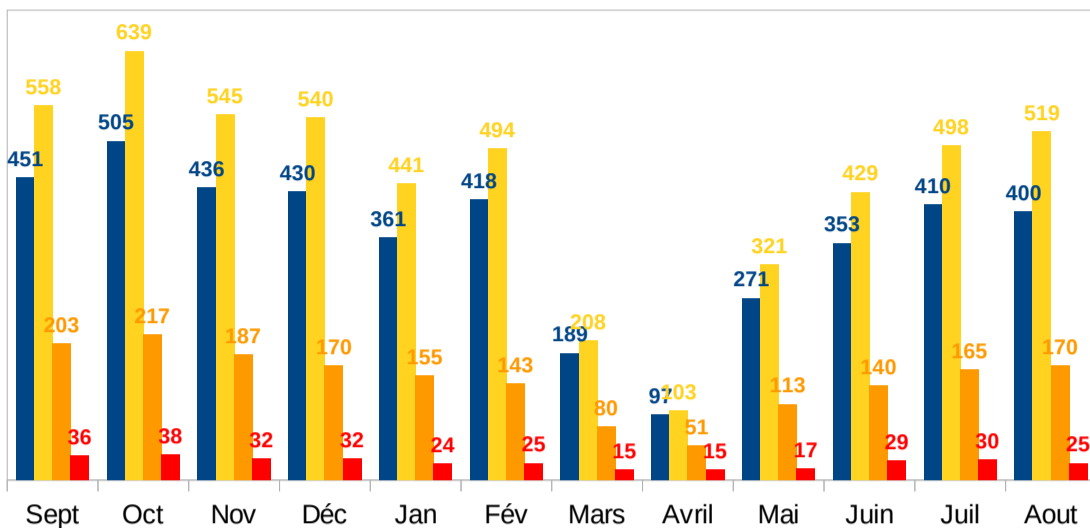
L'ensemble des indicateurs est en baisse sensible pour atteindre un seuil qui n'avait jamais été aussi bas pour un mois d'Août.

Toutefois, on dénombre 400 accidents corporels (soit -3 % par rapport à Août 2019), 170 blessés hospitalisés (-18 %) et 25 tués (-17 %).

Si ce sont des signes encourageants, gardons en tête qu'ils s'inscrivent dans un contexte de déplacements encore perturbés par la crise sanitaire.

ATBH par mois sur 12 mois glissants

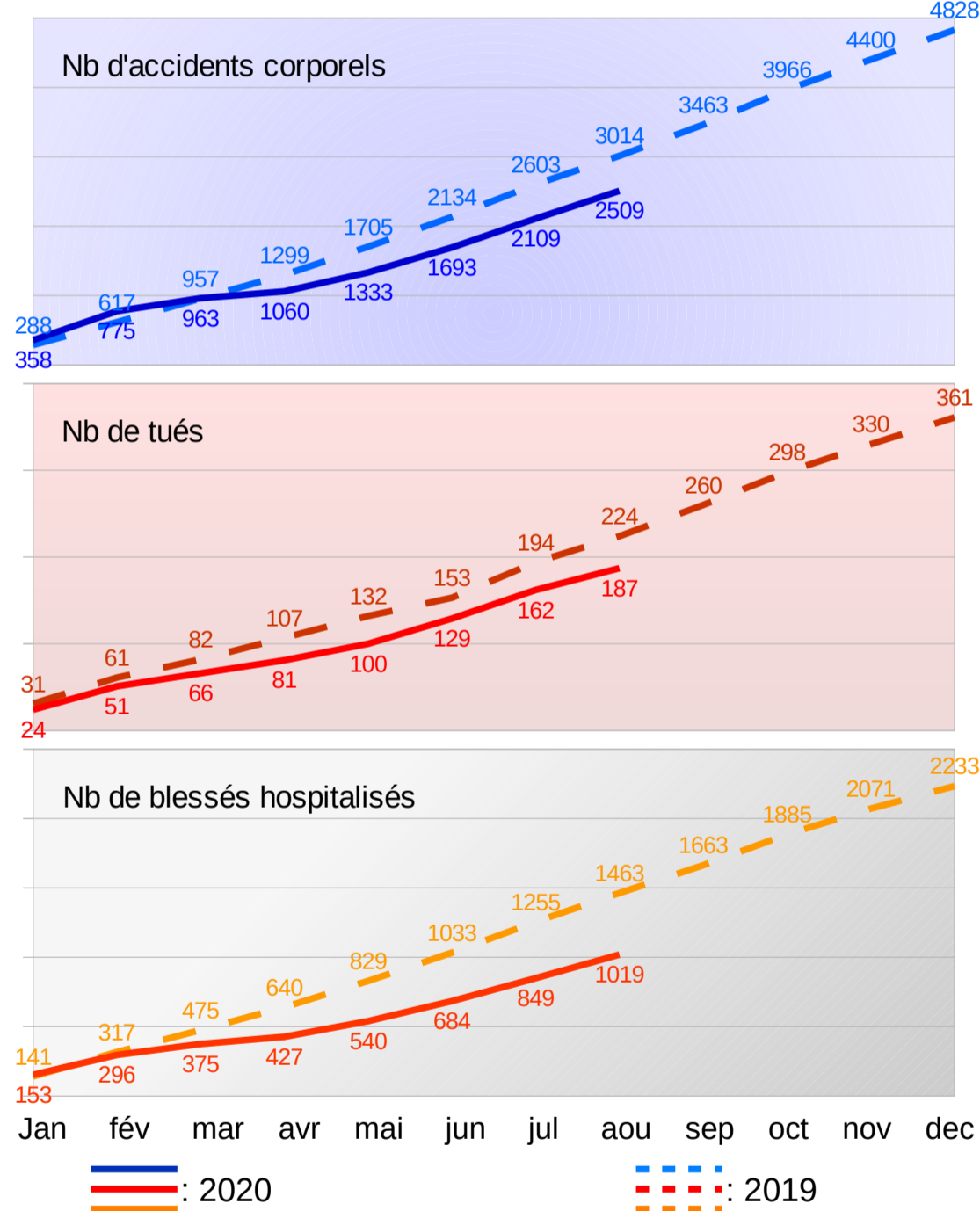
■ Accidents ■ Blessés ■ Blessés hospitalisés ■ Tués



Les moyennes mensuelles sur les douze derniers mois sont de :

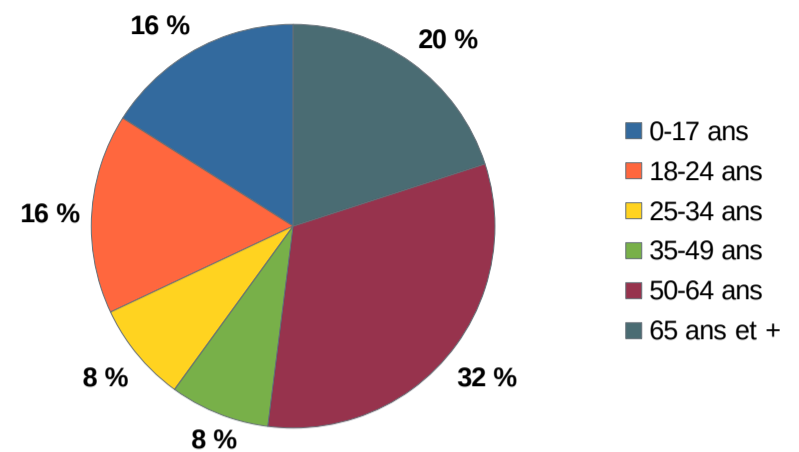
359 accidents corporels, 445 blessés dont 149 hospitalisés et 27 tués.

Cumuls annuels :



Répartition du nombre de tués :

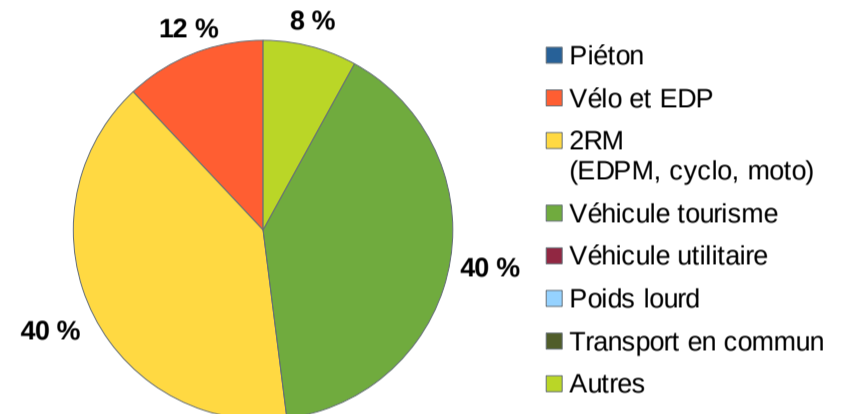
Tués par tranches d'âge pour le mois



Les moins de 24 ans représentent un peu plus d'un tiers des tués ce mois-ci.

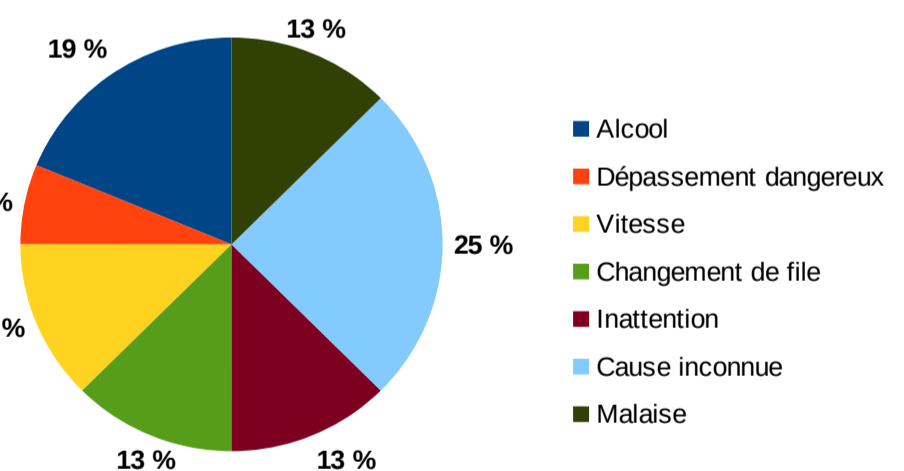
Alors qu'ils étaient épargnés depuis le début de l'année, on déplore également 5 tués chez les plus de 65 ans

Tués par type de déplacement pour le mois



Les Deux-roues (motorisés et non motorisés) représentent plus de la moitié des tués : 3 cyclistes, 3 cyclomotoristes, 2 motocyclistes (- 125 cm³) et 5 motocyclistes (+ 125 cm³).

Causes présumées (un accident peut avoir plusieurs causes)



L'alcool reste la première des causes constatée lors des accidents mortels.

Effet du confinement de la population au printemps 2020 lors de la crise COVID

L'arrêt brutal des déplacements, et la reprise progressive en phase de déconfinement, a réduit l'accidentalité routière. Cependant la gravité des accidents a augmenté.

Dans le cadre de la gestion de la crise liée à la Covid 19, la population française a été confinée du 16 mars au 10 mai 2020 inclus. Cette période a eu des répercussions sur l'activité économique, les déplacements de la population et de ce fait sur l'accidentalité routière.

La comparaison de l'évolution du trafic par rapport à une période de référence début 2020 (réseau routier national non concédé) avec l'évolution des accidents corporels de la circulation routière tous réseaux confondus met en évidence des similitudes en termes de temporalités des mouvements, mais aussi des écarts qui devront être étudiés ultérieurement en distinguant le réseau routier, les usagers, et en comparant avec les mêmes périodes les années précédentes tant pour les accidents que pour le trafic.

L'analyse du premier semestre 2020 est présentée dans le baromètre trimestriel de l'ONISR :

<https://www.onisr.securite-routiere.gouv.fr/etudes-et-recherches/evaluation/effet-du-confinement-de-la-population-au-printemps-2020-lors-de-la-crise-covid>